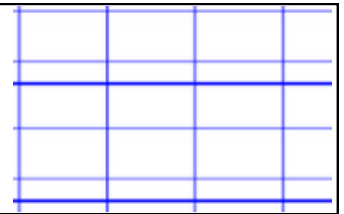


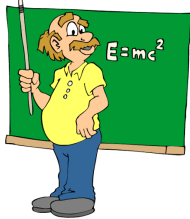
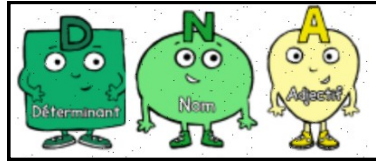
# Grammaire

## L'adjectif qualificatif (2)



L'adjectif qualificatif est le mot qui précise comment est le nom... On se rappelle... puis on continue !

Pour chaque nom, colorie les adjectifs qui pourraient « lui donner la main » Attention au sens ! :



Un maître

bavard

calme

gentil

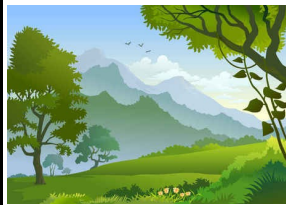
photocopié

sévère

enneigé

exigeant

sucré



Un paysage

montagnard

étourdi

inoubliable

gourmand

sourd

magnifique

campagnard

enneigé

Trouve et écris le nom de chaque personnage :

géant - rêveur - gourmand - malchanceux

Monsieur .....



Il aime bien manger

On dit qu'il est .....

Monsieur .....



Il dépasse tous les autres en taille !

On dit qu'il est .....

Monsieur .....

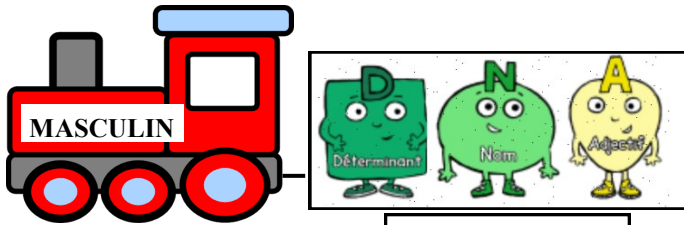


Il est toujours dans la lune ! On dit qu'il est ...

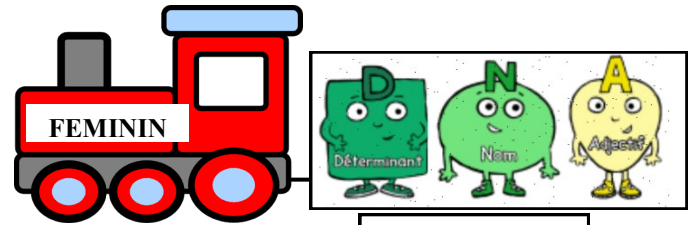
Monsieur .....




Il ne lui arrive que des malheurs ! On dit qu'il est .....



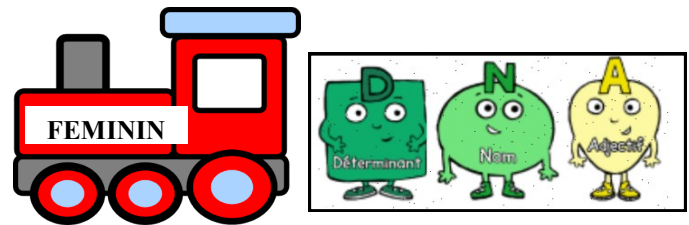
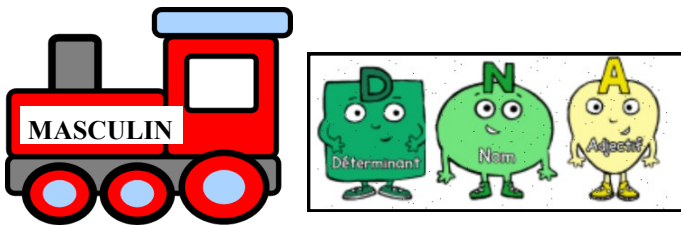
le petit garçon



la petite fille


 Pour donner la main au nom et former un groupe avec lui, il faut que le déterminant et l'adjectif soient accordés (qu'ils soient « amis »)  
 Ils doivent avoir le même genre, c'est-à-dire être tous MASCULINS ou tous FEMININS.  
 Le plus souvent pour mettre un adjectif au féminin je lui ajoute **E**

Trie les groupes selon leurs genres :



Complète par l'adjectif correctement accordé (féminin ou masculin) :

gris - grise → une voiture 


un manteau 


gros - grosse → un 


 câlin

une 


 gifle

méchant - méchante → un animal 


une sorcière 


honteux - honteuse → une réaction 


un geste 


le chat joueur	la situation exceptionnelle	ma chanson préférée	une chaussette trouée
une purée trop salée	un jouet cassé	mon rêve secret	une amie précieuse
ton oncle préféré	un travail sérieux	une machine imaginaire	un yaourt périmé