

modigliani

Tu vois sa  
maie  
signature!

# Amedeo Modigliani

**Amedeo Clemente Modigliani** (12 juillet 1884 à Livourne, Italie - 24 janvier 1920 à Paris) est un peintre et un sculpteur italien.

En 1906, il déménage à Paris, alors le centre de l'avant-garde. Il est remarqué pour sa vitesse d'exécution. Il ne retouche jamais ses tableaux mais ceux qui ont posé pour lui ont dit que c'était comme avoir son âme mise à nu. Il se considère au début plus comme un sculpteur que comme un peintre, se consacrant à cet art.

Après une vie riche et beaucoup d'œuvres réalisées, il meurt à Paris en 1920.



Photographie de Modigliani



Autoportrait, 1918

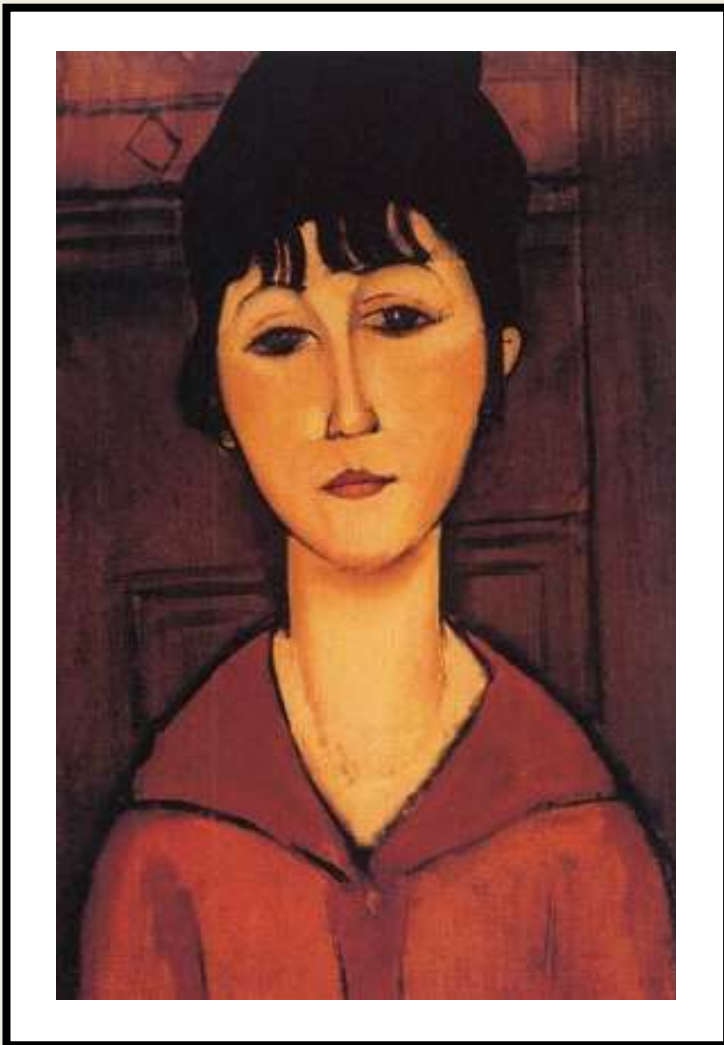
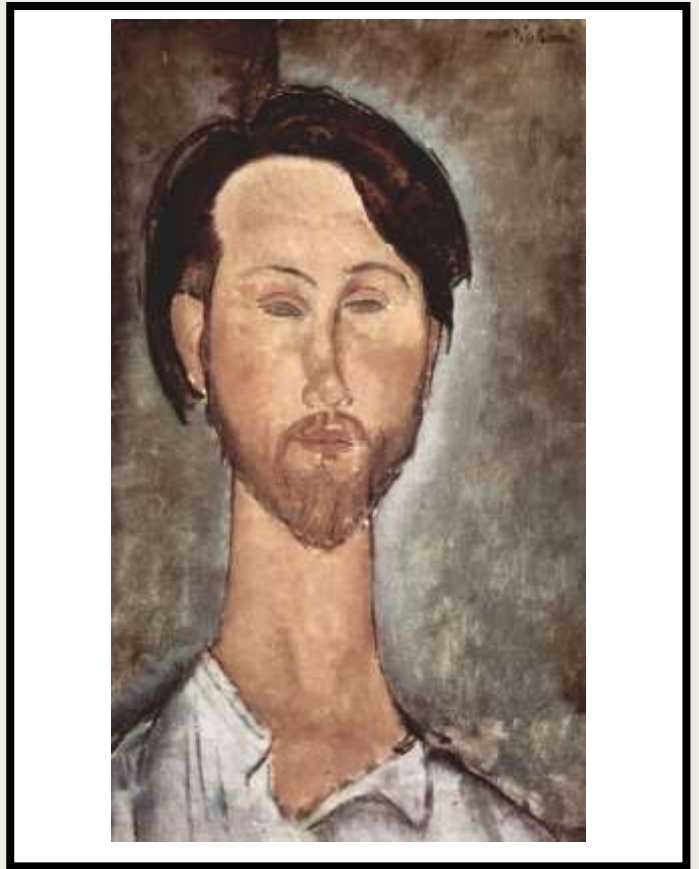
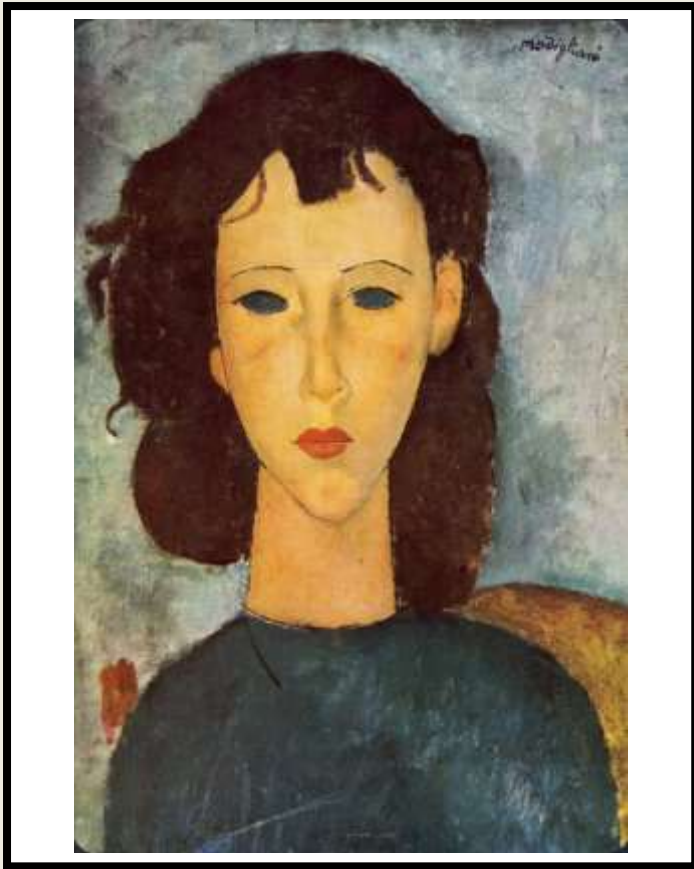
# Son art

Modigliani est : peintre de figures, nus, portraits, sculpteur, dessinateur.

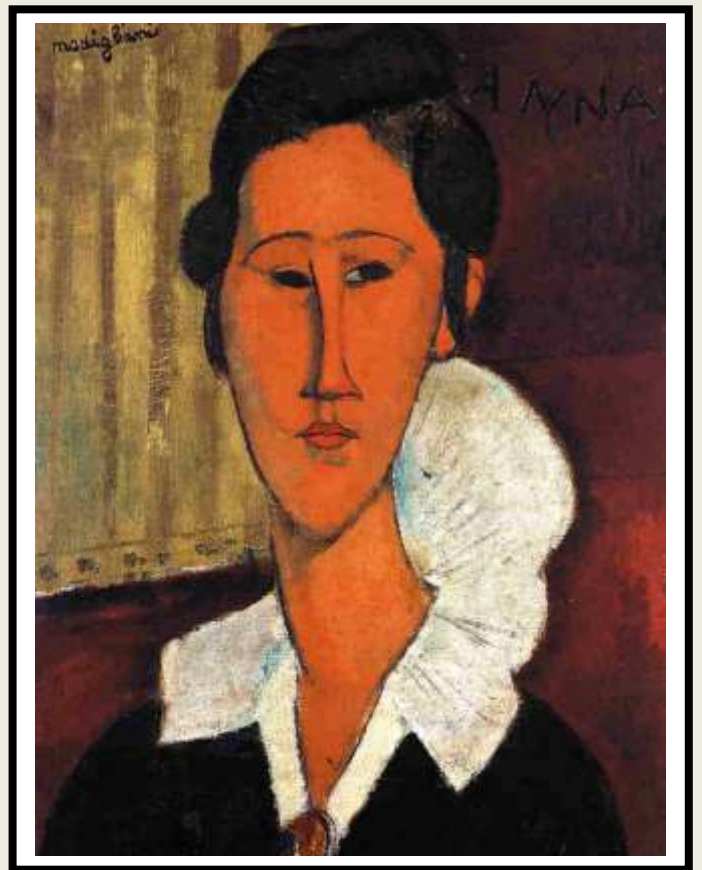
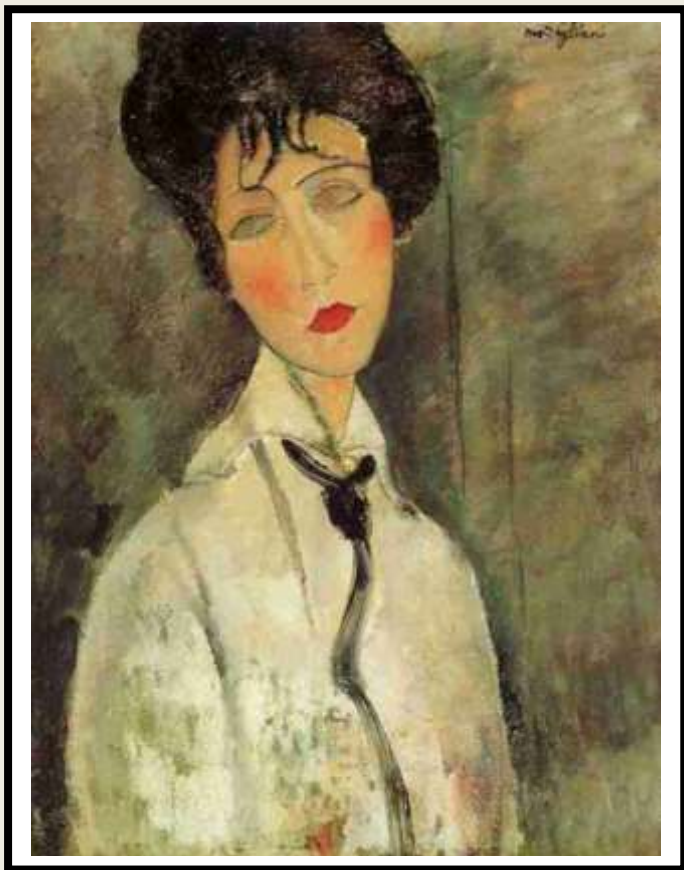
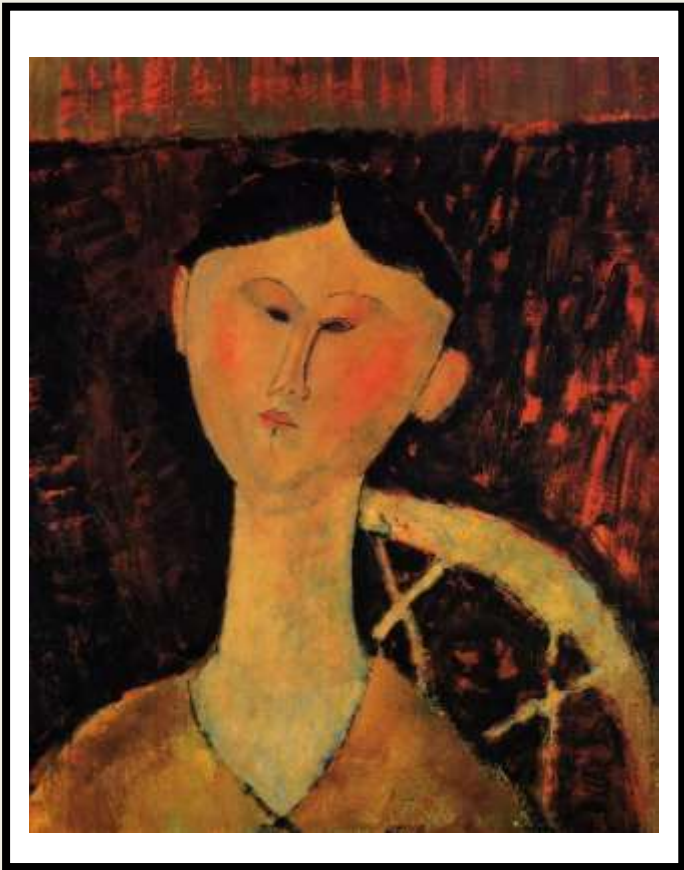
Il est connu au départ comme un peintre **figuratif\***, il est devenu célèbre par ses peintures et ses sculptures où les visages ressemblent à des masques et où les formes sont étirées.

*\* L'art figuratif est un style artistique, en particulier dans la peinture, qui s'exprime par la représentation d'objets de la réalité (qui existent). L'art figuratif utilise comme modèles des objets du réel, en les représentant tels qu'ils se présentent ou en les déformant.*











# Réfléchissons

Quelle(s) est/sont la/les différence(s) entre ce portrait, et ceux de Modigliani ?



**Le Joconde**, Léonard de Vinci, entre 1503 et 1506,  
Huile sur panneau de bois de peuplier, 77 × 53 cm, Musée du Louvre, Paris